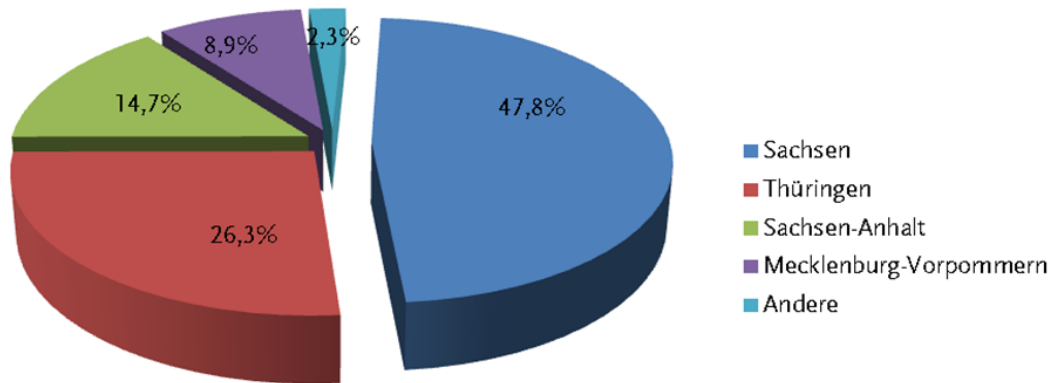
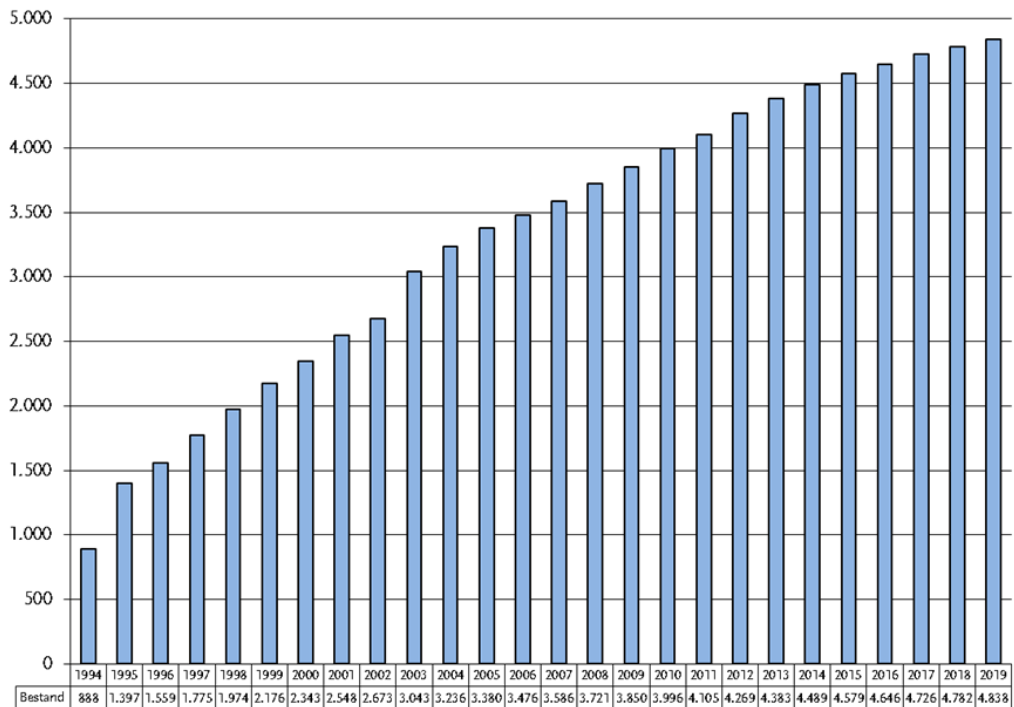


### Aufgliederung des aktiven Teilnehmerbestandes 2019 nach Architektenkammern

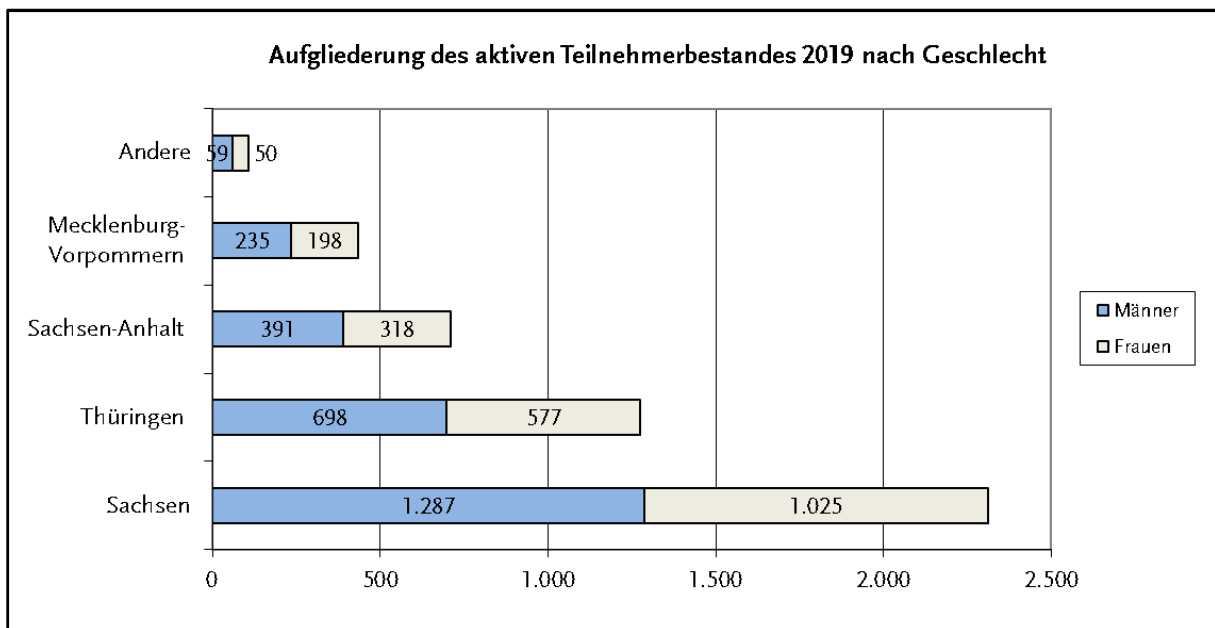


### Entwicklung des aktiven Teilnehmerbestandes



## Teilnehmerstruktur

	Sachsen	Thüringen	Sachsen- Anhalt	Meckl.- Vorp.	Andere	gesamt
<b>Teilnehmer, gesamt</b>	<b>2.312</b>	<b>1.275</b>	<b>709</b>	<b>433</b>	<b>920</b>	<b>5.649</b>
<b>davon:</b>						
<b>a) Aktive Teilnehmer</b>	<b>2.312</b>	<b>1.275</b>	<b>709</b>	<b>433</b>	<b>109</b>	<b>4.838</b>
1. Selbständige Architekten	921	459	279	159	43	1.861
2. Angestellte Architekten	1348	781	422	270	66	2.887
3. Sonstige (z.B. Beamte, Arbeitslose)	43	35	8	4	0	90
<b>b) Ausgeschiedene mit Anwartschaft</b>					<b>629</b>	<b>629</b>
<b>c) Versorgungsausgleichberechtigte</b>					<b>182</b>	<b>182</b>
<b>d) untergliedert nach Geschlecht</b>						
1. Männer	1.287	698	391	235	483	3.094
2. Frauen	1.025	577	318	198	437	2.555



## Entwicklung des Bestandes der Versorgungsempfänger

31. Dezember	2014	2015	2016	2017	2018	2019
Altersrentner	177	216	252	299	363	417
Berufsunfähigkeitsrentner	53	58	55	62	34	35
Witwen und Witwer	44	47	54	58	63	69
Halbwaisen	23	26	33	34	34	34
Rente aus Versorgungsausgleich	3	4	6	9	10	11
<b>Rentner Gesamt</b>	<b>300</b>	<b>351</b>	<b>400</b>	<b>462</b>	<b>504</b>	<b>566</b>

